

Arañas



ARAÑA DE TRIGO

LATRODECTUS MIRABILIS

BIOLOGÍA DE LA ARAÑA

Las *arañas* pertenecen a la Clase Arachnida (misma Clase que ácaros, garrapatas y escorpiones). Se diferencian de los insectos en que los adultos poseen cuatro pares de patas (los insectos tienen solo tres pares). Cuerpo compuesto por dos segmentos: cefalotórax y abdomen (los insectos tienen tres segmentos), sin antenas, ni aparato masticador (mandíbulas verdaderas), de ojos simples. De metamorfosis incompleta, cada hembra pone 200 huevos y el ciclo se completa entre 9 a 12 meses. Las ninfas nacen con tres pares de patas y en mudas posteriores aparece el 4º par.

Las *arañas* son especies benéficas, ya que son depredadoras de otras especies que pueden constituir una plaga. Son venenosas y precisan de su veneno para inmovilizar e iniciar la digestión de sus presas. En la mayoría de las especies este veneno no es peligroso para el hombre; sin embargo, en Chile existen dos especies con alto poder patógeno: la [Araña del Trigo](#), **Viuda Negra** o **Araña de Poto Colorado** (*Latrodectus mirabilis*) y la **Araña de Rincón**, (*Loxosceles laeta*, *L. coquimbo*, *L. rufescens*). (Sr. Milenko Aguilera, Biólogo Universidad de Concepción).

HÁBITOS DE LA ARAÑA



ARAÑA DE RINCON

LOXSOCELES LAETA

La *Araña* de Rincón es una especie solitaria, que vive y caza sola. En Chile se ubica de la I a X Región, más frecuente en ambientes urbanos (41% viviendas urbanas y 24% viviendas rurales) y es fácil de encontrar en los hogares (rincones, despensa, detrás de cuadros, entretecho, roperos, etc.).

Teje una tela desordenada en los rincones altos y sombríos. Mide 1 cm. de longitud, de color café parduzco, cefalotórax piriforme, más claro que el abdomen. Abundante pilosidad y con tres pares de ojos simples (formando un triángulo). La araña de rincón es tímida, solitaria, sedentaria y desarrolla su actividad preferentemente en la noche. No es agresiva y solo pica accidentalmente como una reacción de defensa al sentirse amenazada, pudiendo provocar incluso la muerte de personas picadas.

Es una **araña** de hábitos principalmente domiciliarios, prefiere lugares secos de poca higiene y oscuros. se la puede encontrar detrás de muebles, cuadros, espejos, en hendiduras, en las paredes. También en el interior de roperos, desvanes, en ropas allí guardadas.

HÁBITOS DE LA ARAÑA DE RINCON

La **araña de rincón** tiene hábitos sedentarios, pero en ocasiones sale de su refugio por las noches en busca de presas, situación que aumenta el riesgo de que provoque accidentes en humanos, hecho que ocurre al sentirse amenazada o al tocarla en forma casual ya que su temperamento no es agresivo.

Las telarañas son de tipo irregular, adherente, suave y algodonosa, ubicada en lugares oscuros tapizado la entrada de su cueva, cuyo reconocimiento en el ámbito donde se produjo el accidente puede facilitar el diagnóstico.

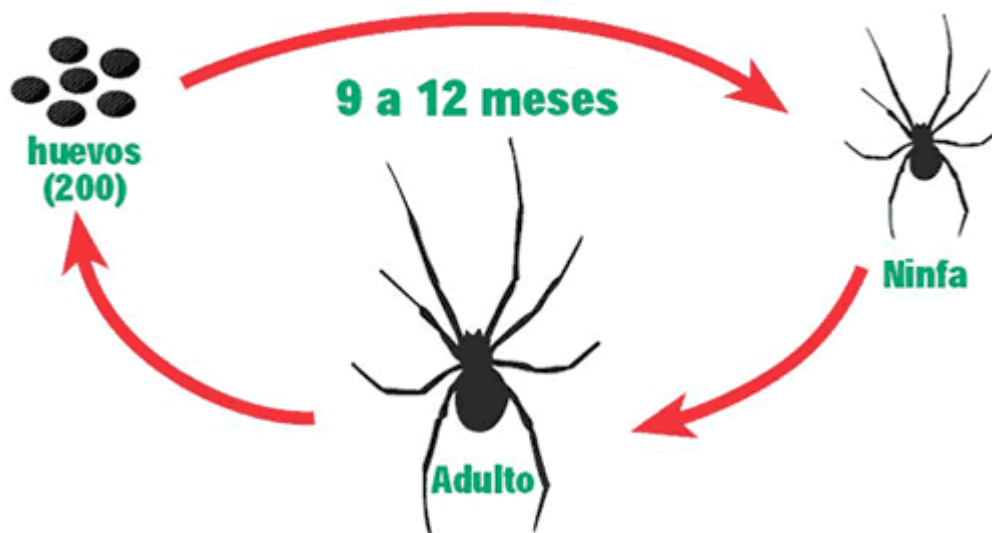
Las **arañas** tienen un propósito en la naturaleza, son enemigas de una multitud de insectos. Inevitablemente existe el control de arañas pero se debe hacer de manera prudente.

Si se reduce el número de insectos alrededor del inmueble disminuirá también el número de **arañas**, esto puede hacerse a través de exclusión y manejo de luces, y en 2do término, a través de trampas o aplicaciones de [insecticidas](#).

Los accidentes intradomiciliarios ocurren durante todo el año, más frecuentemente durante la noche (38%) o muy temprano en la mañana (32%). El veneno de la **araña** tiene poder necrotizante (muerte de tejido), hemolítico (muerte de los glóbulos rojos), vasculítica (inflamación de la pared interna de los capilares) y coagulante. Influye el tamaño de la araña (inóculo), siendo el veneno de la hembra más patógeno que el del macho. Emergencias

Si sufre una picadura accidental de araña de rincón o araña del trigo, aplique hielo inmediatamente en la zona afectada y asista rápidamente al centro asistencial más cercano; llame al CITUC (las 24 hrs. al fono 02 - 635 3800).

Ciclo de vida de la Araña



PRECAUCIONES CONTRA LAS ARAÑAS

Aseo permanente y prolijo de viviendas, revisar rincones y sacudir la ropa antes de ponérsela; destrucción mecánica de las **arañas**, de sus masas de huevos y telas; al ingresar a un recinto oscuro, sucio o que haya permanecido cerrado por mucho tiempo, hacerlo con precaución, iluminando con una potente linterna y provocando ruido de modo de alertar y dar tiempo a la **araña** para que se aleje de usted.

Separar las camas de las paredes; evitar que los niños jueguen en el interior de clóset o con cajas que no hayan sido previamente revisadas por un adulto responsable; asperjar **aracnidas** en sitios de refugio, especialmente sobre las telas, y dejar transcurrir algunos días antes de removerlas; preste especial atención a las posibles vías de ingreso de las **arañas** a la vivienda como puertas, ventanas y pequeños orificios.