

Hormigas



Hormiga argentina
Linepithema humile

BIOLOGÍA DE LAS HORMIGAS

Las *hormigas* pertenecen al Orden Hymenoptera, y se describen más de 6.000 especies. Son de metamorfosis completa (holometábola), y los individuos presentan gran variedad de tamaños, colores y hábitos que caracterizan a cada especie.

Su ciclo de desarrollo se completa en 6 semanas a 2 meses o más, dependiendo de cada especie, y de factores ambientales como las temperaturas medias, humedad, disponibilidad de alimento, disturbios, stress, etc. Son especies sociales y viven en grandes y complejas colonias compuestas por muchos individuos: uno o más reproductores (reina y macho), obreras, soldados, nodrizas, y los estadios juveniles (huevos, larvas y pupas).

Los adultos reproductivos (reina y macho) de muchas especies de hormigas son alados (dos pares de alas), que cuando están plegadas, sobrepasan levemente el extremo del abdomen. Las antenas son de especial importancia para las hormigas, como órganos sensoriales de gusto y tacto, a través de los que se comunican e intercambian información los individuos de una misma o de diferentes colonias.

En Chile existen cerca de 60 especies de **hormigas**, siendo la especie más importante a nivel urbano la **Hormiga argentina** (*Linepithema humile* - Mayr). Otra especie de importancia agrícola en plantaciones de cítricos es *Solenopsis gayi* **Hormiga de fuego**, que ataca plantas jóvenes produciendo daño en la corteza a nivel de cuello y hasta 10cm bajo el suelo como también sobre algunos tejidos de la parte superior (Boletín Sr. Renato Ripa, INIA La Cruz).



Hormiga de fuego
Solenopsis gayi

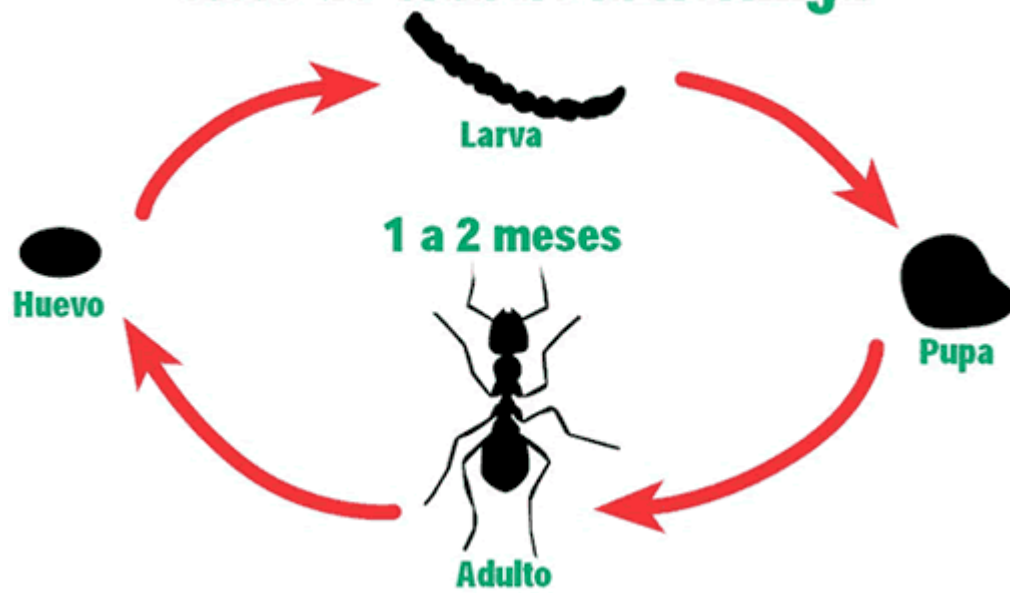
HABITOS DE LAS HORMIGAS

Algunas especies de hormigas construyen sus nidos en la tierra, madera o troncos huecos e incluso dentro de las construcciones del hombre (cerca de fuentes de humedad como tuberías de agua, lavaderos y maceteros). Prácticamente no existe alimento que no sea consumido por alguna especie de hormiga, excepto la celulosa.

El alimento favorito de la **Hormiga argentina** es dulce como azúcares, también se alimenta de néctar de flores y secreciones azucaradas producidas por otros insectos (pulgones, conchuelas, mosquitas blancas y chanchitos blancos), a los que cuidan y defienden de depredadores. No se les describe un rol vectorial o patógeno específico, pero pueden transmitir diversas enfermedades al arrastrar microorganismos en sus patas y cuerpo al interior de las casas, contaminando alimentos y diversas superficies.

Son muy agresivas y eliminan hormigas de otras especies del área, pero no tienen problemas en cohabitar individuos de diferentes colonias en la misma área, lo que puede llevar a una densidad poblacional de hormigas muy alta.

Ciclo de vida de la Hormiga



MANEJO

Cuando se observa un sendero de hormigas, normalmente se ubica en un extremo la fuente de alimentación y, en el otro, el nido - evitar dejar alimentos azucarados de fácil alcance – asperjar insecticida residual por todo el perímetro y senderos de la vivienda o construcción.